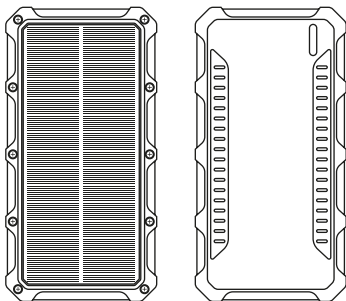


SOLAR POWER

SP 100 | Multifunktionspowerbank
mit Solarpanel

Sicherheitshinweise & Bedienungsanleitung



Sehr geehrter NABO-Kunde,

vielen Dank, dass Sie sich für ein Produkt von NABO entschieden haben.

Unsere Produkte sind so konzipiert, dass sie auch in der Topausstattung kinderleicht zu bedienen sind. Wir arbeiten kontinuierlich daran, die Qualität unserer Produkte auf höchstem Niveau zu halten und stetig zu verbessern.

Bitte lesen Sie diese Bedienungsanleitung vor dem Gebrauch sorgfältig durch und beachten Sie die Sicherheitshinweise.

Wir wünschen Ihnen viel Freude mit Ihrem NABO-Produkt.

Mit freundlichen Grüßen,
Ihr NABO-Sales-Team

Sollte das Produkt nicht ordnungsgemäß funktionieren, wenden Sie sich bitte an Ihren Händler oder den NABO-Kundendienst unter https://www.nabo.at/reklamation/rma_tool/. Unsere Mitarbeiter helfen Ihnen gerne, eventuelle Probleme zu lösen.

Um die Leistung unserer Produkte zu verbessern, nehmen wir regelmäßig Aktualisierungen vor. Änderungen vorbehalten!

1. SICHERHEITSHINWEISE

- Versuchen Sie NICHT, das Produkt zu öffnen oder zu demontieren.
- Setzen Sie die Powerbank KEINEN offenen Flammen oder extremer Hitze aus.
- Stellen Sie sich NICHT auf die Powerbank, üben Sie auch anderweitig KEINEN Druck darauf aus.
- Lassen Sie Kinder NICHT mit der Powerbank spielen.
- Wenn das Gerät bei hohen Temperaturen aufgeladen wird, lassen Sie es niemals längere Zeit im direkten Sonnenlicht, da das Ladegerät eine maximale Temperatur von 45 °C unterstützt.
- Stellen Sie die Benutzung dieser Powerbank ein, wenn sie sich ausdehnt oder Schäden aufweist. Wenden Sie sich an Ihren örtlichen Händler.
- Folgende Personen sind nicht geeignet, diese Powerbank zu nutzen, sofern sie nicht von einer professionellen Person beaufsichtigt

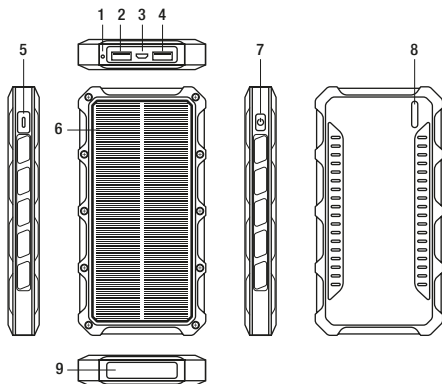
und angeleitet werden: Menschen mit eingeschränkten körperlichen oder mentalen Fähigkeiten oder einem Mangel an Erfahrung und Wissen im Umgang mit dieser Powerbank.

2. LIEFERUMFANG

- 1x Produkt (Solar Power)
- 1x USB-C Ladekabel
- 1x Karabiner
- 1x Handschlaufe

3. PRODUKTÜBERSICHT

1. Solar-Ladeanzeige
2. USB-A
3. Micro-USB
4. USB-A
5. USB-C
6. Solarmodul
7. Ein/Aus Taste
8. Anzeigen Betriebsstatus
9. LED Taschenlampe



4. TECHNISCHE DATEN

Akkukapazität	10.000 mAh
Micro-USB-Eingang	5 V Gleichspannung, 2 A (max.)
USB-C-Netzeingang	5 V Gleichspannung, 3 A (max.)
USB-Ausgang 1, 2	5 V Gleichspannung, 3 A (max.)
Type-C-Ausgang	5 V Gleichspannung, 3 A (max.)
Solarmodul	5 V, 360 mAh
Produktabmessungen	86,5 x 167,5 x 21 mm
Produktnettogewicht	276 g
vollständigen Aufladung	5,5 bis 7 Stunden
Betriebstemperatur	0 bis 45°C:
Batterietyp	Lithium-Polymer-Akku
LED Taschenlampe	4x 0,5W

5. AUFLADEN DER POWERBANK

- Platzieren Sie das Solar-Ladegerät im direkten Sonnenlicht: Stellen Sie sicher, dass das eingebettete Solarmodul zur Sonne ausgerichtet ist.
 - Die Solarstrom-LED-Anzeige leuchtet während der Aufladung mittels Sonnenlicht grün und wird blau, sobald das Solar-Ladegerät vollständig aufgeladen ist.
- Hinweis** - Beachten Sie, dass das Solarmodul für Notfallaufladungen vorgesehen ist. Es dient nicht als primäre Ladequelle. Eine längere Aussetzung intensiver Sonneneinstrahlung beschädigt das Solarmodul.

6. AUFLADEN

Verbinden Sie die Powerbank über das mitgelieferte USB-Ladekabel oder Ihr eigenes Type-C-Kabel mit einem Ladegerät, verbinden Sie dann das Ladegerät mit der Stromquelle. Die Powerbank wird automatisch aufgeladen. Verwenden Sie zur Aufladung ein Ladegerät mit einer Ausgangsspannung zwischen 5 und 5,5V.

Hinweis - Beim Aufladen der Powerbank wird die gleichzeitige Auf- und Entladung nicht unterstützt. Micro-USB- und Type-C-Eingang können nicht gleichzeitig aufladen.

Der Ladestatus des Akkus wird wie folgt durch 4 LED-Anzeigen angezeigt:

• Leuchtet Blau

Ladestatus LED Anzeige	0~25%	25~50%	50~75%	75~99%	100%
1	blinkt blau	•	•	•	•
2	Aus	blinkt blau	•	•	•
3	Aus	Aus	blinkt blau	•	•
4	Aus	Aus	Aus	blinkt blau	•

Hinweis - Die Powerbank muss vollständig aufgeladen werden, wenn Sie beide USB-Anschlüsse nutzen und drei Geräte gleichzeitig aufladen möchten. 4 LED-Anzeigen leuchten nach vollständiger Aufladung der Powerbank dauerhaft.

7. LED-TASCHENLAMPE

1. **Einschalten / Ausschalten:** Drücken Sie zweimal die Ein-/Austaste (7).
2. **Warnleuchte:** Drücken Sie ein weiteresmal die Ein-/Austaste (7), um die Warnleuchte einzuschalten.
3. **SOS-Signal:** Drücken Sie ein weiteresmal die Ein-/Austaste (7), um das SOS-Signal einzuschalten.
5. Bewahren Sie diese Powerbank an einem kühlen, trockenen Ort auf, wenn sie längere Zeit nicht benutzt wird. Laden Sie sie alle 6 Monate vollständig auf.
6. Wir empfehlen die Verwendung eines herkömmlichen Ladegerätes (5V, 2A) zur Aufladung dieses Solar-Ladegerätes, um die Stabilität der Produktnutzung zu gewährleisten.

Hinweis

1. Die Dauer bis zur vollständigen Aufladung dient nur als Referenz und kann vom tatsächlichen Betrieb abweichen.
2. Durch einen erstklassigen Lithium-Polymer-Akku für diese Powerbank wird hohe Qualität gewährleistet.
3. Verwenden Sie das passende Ladekabel entsprechend dem Mobiltelefon und Digitalprodukt.
4. Aufgrund des Stromverbrauchs beim Laden und Entladen kann eine gewisse Wärme erzeugt werden. Dies ist normal.
7. Halten Sie die Powerbank von Metall oder Werkzeugen fern, damit die Oberfläche nicht verkratzt bzw. das Produkt beschädigt wird.
8. Lassen Sie dieses Produkt zum Aufladen nicht in Ihrem Fahrzeug. Das Armaturenbrett des Fahrzeugs kann sich durch die Sonne stark erhitzen und den internen Akku beschädigen.

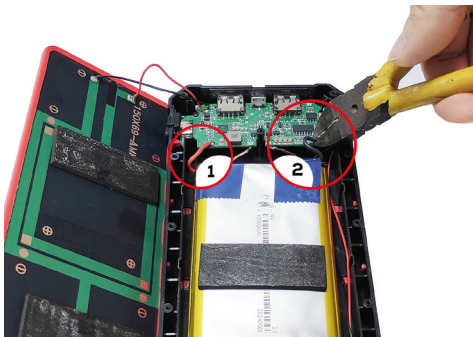
8. AKKU ENTSORGEN / ENTFERNEN



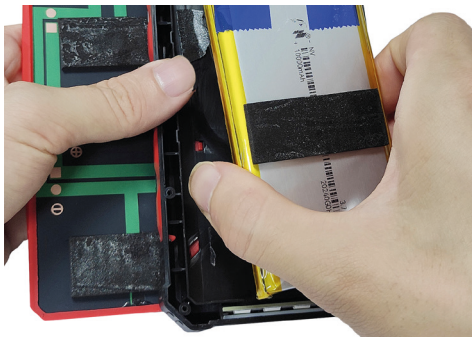
1. Lösen Sie alle sichtbaren Schrauben mit einem passenden Schraubendreher.



2. Heben Sie die obere Abdeckung (Solarpanel) an.



3. Trennen Sie mit einem Seitenschneider die Anschlusskabel des Akkus an der Platine.

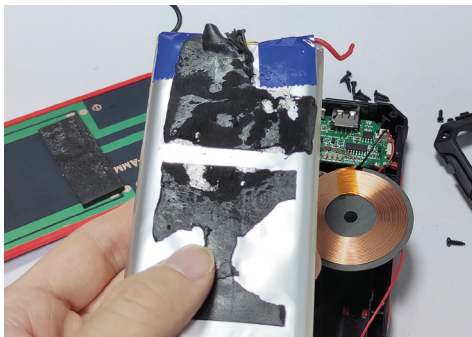


4. Entnehmen Sie den Akku aus dem Gehäuse.



5. Entfernen Sie die Spule.

Achtung - Achten Sie darauf, dass Sie den Akku nicht beschädigen.



6. Entsorgen Sie den Akku.

Achtung - Achten Sie auf eine korrekte Entsorgung des Akkus.

Bitte beziehen Sie sich dabei auf die Punkte:

- 10. Verantwortungsvolle Batterieentsorgung
- 11. Entsorgung

9. KONFORMITÄT

Hiermit erklärt die baytronic Handels GmbH, dass sich das Produkt NABO SOLAR POWER in Übereinstimmung mit den folgenden Anforderungen befindet: RoHS-Richtlinie 2011/65/EU, EMV-Richtlinie 2014/30/EU.

Die vollständige Konformitätserklärung finden Sie unter:

<https://content.nabo.at>



Importeur / Hersteller

baytronic Handels GmbH

Harterfeldweg 4, A-4481 Asten

marketing@nabo.at

10. VERANTWORTUNGSVOLLE BATTERIEENTSORGUNG

Batterietyp: Lithium-Ionen (Li-Ion)

Nennkapazität: 10.000 mAh



Nicht im Hausmüll entsorgen.

Sichere Handhabung: Um Kurzschlüsse zu vermeiden, kleben Sie beide Pole (Plus + und Minus -) vor der Entsorgung mit Klebeband ab.

Lagerung: An einem kühlen, trockenen Ort lagern, getrennt von Metallgegenständen wie Schlüsseln oder Münzen.

Recycling: Bei einer gekennzeichneten Sammelstelle im Elektrofachhandel, Supermarkt oder Wertstoffhof abgeben

11. ENTSORGUNG



DE | Das Symbol der durchgestrichenen Abfalltonne auf Rädern auf dem Produkt

oder seiner Verpackung bedeutet, dass das Gerät nicht im Hausmüll entsorgt werden darf, sondern eine separate Entsorgung erfordert. Sie können das Altgerät kostenfrei bei einer geeigneten kommunalen Sammelstelle für Elektro- und Elektronikaltgeräte, z.B. einem Wertstoffhof, abgeben. Die Adressen erhalten Sie von Ihrer Stadt- bzw. Kommunalverwaltung. Alternativ können Sie kleine Elektroaltgeräte mit einer Kantlänge bis zu 25 cm bei Händlern mit einer Verkaufsfläche für Elektro- und Elektronikgeräte von mind. 400 m² oder Lebensmittelhändlern mit einer Gesamtverkaufsfläche von mind. 800 m², die zumindest mehrmals im Jahr Elektro- und Elektronikgeräte anbieten, unentgeltlich zurückgeben. Größere Altgeräte können beim Neukauf eines Geräts der gleichen Geräteart, das im Wesentlichen die gleichen Funktionen

wie das neue Gerät erfüllt, bei einem entsprechenden Händler kostenfrei zurückgegeben werden. Bezüglich der Modalitäten der Rückgabe eines Altgeräts im Fall der Auslieferung des neuen Geräts, wenden Sie sich bitte an Ihren Händler.

Bitte entnehmen Sie – sofern möglich – vor der Entsorgung des Produkts sämtliche Batterien und Akkus sowie alle Lampen, die zerstörungsfrei entnommen werden können.

Wir weisen darauf hin, dass Sie für die Löschung personenbezogener Daten auf dem zu entsorgenden Gerät selbst verantwortlich sind.



AT I Das Symbol der durchgestrichenen Abfalltonne auf Rädern auf dem Produkt

oder seiner Verpackung bedeutet, dass das Gerät nicht im Hausmüll entsorgt werden darf, sondern eine separate Entsorgung erfordert. Sie können das Altgerät kostenfrei bei einer geeigneten kommunalen Sammelstelle für Elektro- und Elektronikaltgeräte, z.B. einem Wertstoffhof, abgeben. Die Adressen erhalten Sie von Ihrer Stadt- bzw. Kommunalverwaltung. Alternativ können Sie Elektroaltgeräte beim Kauf eines neuen Geräts der gleichen Art und mit derselben Funktion bei einem stationären Händler unentgeltlich zurückgeben. Bezüglich der Modalitäten der Rückgabe eines Altgeräts im Fall der Auslieferung des neuen Geräts, wenden Sie sich bitte an Ihren Händler.

Bitte entnehmen Sie – sofern möglich – vor der Entsorgung des Produkts sämtliche Batterien und Akkus sowie

alle Lampen, die zerstörungsfrei entnommen werden können.

Wir weisen darauf hin, dass Sie für die Löschung personenbezogener Daten auf dem zu entsorgenden Gerät selbst verantwortlich sind.

Das Gerät kann Stoffe enthalten, die bei falscher Entsorgung Umwelt und menschliche Gesundheit gefährden können. Das Materialrecycling hilft, Abfall zu reduzieren und Ressourcen zu schonen. Durch die getrennte Sammlung von Altgeräten und deren Recycling tragen Sie zur Vermeidung negativer Auswirkungen auf die Umwelt und die menschliche Gesundheit bei.

12. GARANTIEURKUNDE

Für dieses Gerät übernehmen wir 24 Monate Garantie!

Wir verpflichten uns, während der 24-monatigen Garantiezeit Ihr Gerät kostenlos instandzusetzen bzw. Ihrem Fachhändler die Ersatzteile kostenlos zur Verfügung zu stellen, wenn es infolge eines Fabrikations- oder Materialfehlers versagen sollte. Weitergehende Ansprüche gegen uns sind ausgeschlossen. Beschädigungen welche durch höhere Gewalt oder auf dem Transportweg entstanden sind, sind ausgeschlossen.

GARANTIEBEDINGUNGEN

1. Die Garantiezeit beginnt mit dem Kaufdatum und erstreckt sich über 24 Monate. Der Beginn der Garantiezeit gilt als nachgewiesen, wenn der Käufer den Kaufbeleg (Quittung / Kassenzettel) zusammen mit der vom Verkäufer ausgefüllten und unterschriebenen Garantiekarte verlegt. Die Seriennummer des Produktes muss mit der eingetra-

genen Nummer auf der Garantiekarte übereinstimmen!

2. Während der Garantiezeit beheben wir kostenlos alle Mängel, soweit sie nachweislich auf Fabrikations- oder Materialfehler zurückzuführen sind.
3. Ausgeschlossen von der Garantie sind Schäden, die durch unsachgemäße Handhabung, Nichtbeachtung der Anleitung und betriebsbedingte Abnutzung auftreten. Ebenso erstreckt sich die Garantie nicht auf Verschleißteile und leicht zerbrechliche Materialien. Beschädigungen welche auf dem Transportweg entstehen gehen zu Lasten des Käufers.
4. Die Entscheidung über Reparatur, Austausch oder Ersatz bleibt bei uns. Ausgetauschte oder ersetzte Teile gehen in unser Eigentum über. Durch Reparatur oder Teileersatz wird die ursprüngliche Garantiezeit nicht verlängert!

5. Der Garantieanspruch erlischt, sobald Personen in das Gerät eingreifen, die von NABO nicht für den Service autorisiert sind – ebenso, sobald das Gerät zu gewerblichen Zwecken eingesetzt wird.
6. Heben Sie unbedingt die Originalverpackung auf, damit das Gerät im Servicefall ohne Beschädigungen transportiert werden kann.
7. Wenden Sie sich im Garantiefall an Ihren Fachhändler oder an eines unserer autorisierten Service-Center.
8. Weitergehende Ansprüche sind ausgeschlossen! Sollten Teile dieser Bestimmung unwirksam sein, so gelten sie sinngemäß. Die Wirksamkeit der übrigen Bestimmungen wird hiervon nicht berührt.

Servicepartner Österreich:

baytronic Handels GmbH

service@nabo.at

Tel.: 07224/68 378 62

Um Ihnen eine schnellstmögliche Bearbeitung Ihres Reklamationsfalls garantieren können möchten wir Sie bitten, diese auf unserer Serviceplattform zu melden:

https://www.nabo.at/reklamation/rma_tool/reklamation.php

Bitte ausfüllen!

Gerätetyp _____

Seriennummer _____

Name des Käufers _____

Kaufdatum _____

Stempel / Unterschrift des Händlers _____

Stand 3.2026

Technische Änderungen, Satz & Druckfehler vorbehalten.



www.nabo.at

nabo electronics

